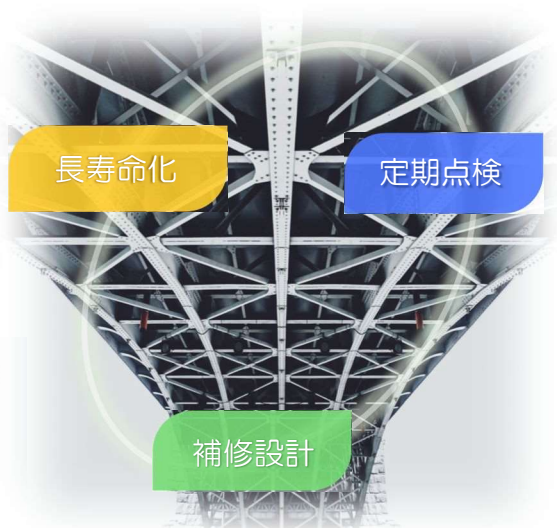


橋梁メンテナンスの トータルプランナー

(株)スリーエスコンサルタンツは、定期点検、補修設計、長寿命化修繕計画策定を通し、橋梁を包括的にマネジメントする技術を提供します。



定期点検

- 各橋種に沿った点検・調査計画の立案
- 損傷原因を的確に捉え、健全度を診断
- 新技術の活用検討
- その他詳細調査の実施
- **GISデータによる情報の見える化**

対応橋種



鋼橋



RC橋



横断歩道橋



木橋 他

調査, 点検方法



高所作業車



橋梁点検車



ロープアクセス



船上 他

従来手法

- 橋梁点検車
- 高所作業車
- ロープアクセス
- 船上調査 …etc



ICT技術

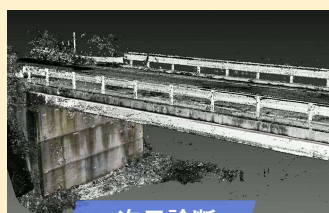
- ドローン
- 3次元診断 (CIM)
- レーダー探査
- 非破壊検査 …etc



不可視部を含めた
点検・調査に基づく
正確な診断を実施



ドローン



3次元診断



レーダー探査



非破壊検査

補修設計

■ 補修対策の提案

- ・ 変状原因を把握し、**再劣化を抑制**
- ・ **新技術の積極採用**
- ・ 施工計画や経済性などを考慮

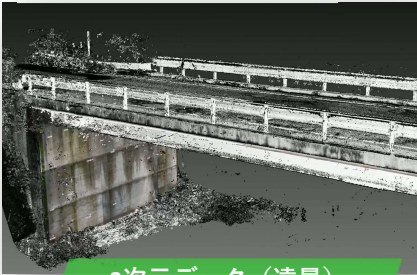
■ ICT技術を取り入れた資料の作成

■ 現場技術者による社内照査

現場技術者との連携



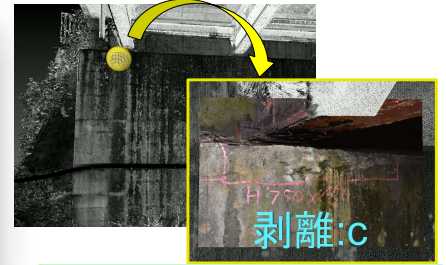
3次元データの活用



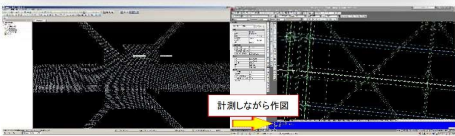
3次元データ（遠景）



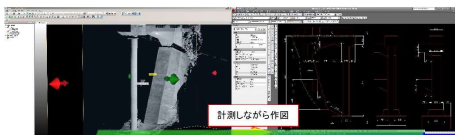
3次元データ（桁下）



3次元データと写真の照合



計測しながら作図



計測しながら作図

3次元データを用いた作図

【3次元データ活用の利点】

- ・ 現地の状況をリアルに再現
- ・ 損傷を詳細に把握でき、**損傷原因の特定に効果的**
- ・ 3次元データと写真の合成が可能
- ・ 変状箇所とその原因を**分かりやすく資料化**

橋梁長寿命化修繕計画策定

現計画の見直し

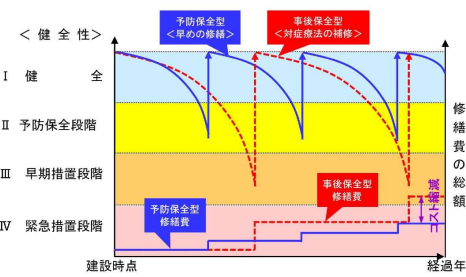
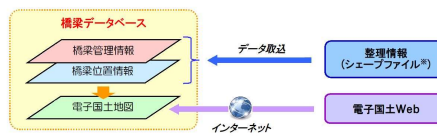
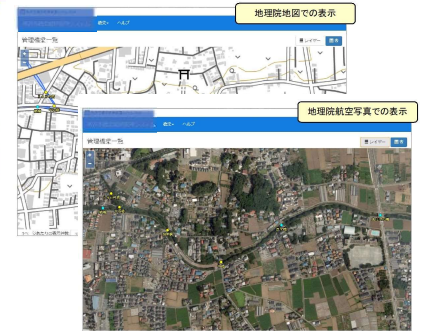


図6 予防保全と事後保全の維持管理イメージ

GISを活用した橋梁管理の提案



情報の見える化を図る



橋梁点検・補修設計・長寿命化修繕計画策定に関する直近の実績（履行中含む）

- 定期点検**
- 「東京国際空港橋梁定期点検調査」
 - 「1246交付金(維持)工事(橋梁詳細点検業務委託)」
 - 「道路構造物維持工事(橋梁点検業務委託その7)」
 - 「橋りょう定期点検(寿橋他)業務委託」

- 補修設計**
- 「県単橋梁修繕委託(町木橋補修設計)」
 - 「橋りょう修繕工事(釘無橋修繕設計業務委託)」
 - 「1307橋りょう修繕工事(膝折2丁目歩道橋・吹上歩道橋補修設計業務)」
 - 「横断歩道橋修繕設計及び積算資料作成業務委託(その3)」

- 長寿命化**
- 「所沢市橋梁長寿命化修繕計画改定業務委託」
 - 「橋梁点検及び橋梁長寿命化修繕計画策定業務委託」

- 国土交通省 東京航空局
 埼玉県 越谷県土整備事務所
 埼玉県 杉戸県土整備事務所
 埼玉県 草加市

- 千葉県 市原土木事務所
 埼玉県 東松山県土整備事務所
 埼玉県 朝霞県土整備事務所
 愛知県 東三河建設事務所

- 埼玉県 所沢市
 埼玉県 ふじみ野市



総合建設コンサルタント
株式会社スリーエスコンサルタンツ
<https://www.sss-consultants.co.jp>

大阪本社 〒530-0015 大阪府大阪市北区中崎西2丁目4番12号 梅田センタービル 8階
 東日本支社 〒136-0071 東京都江東区亀戸2丁目27番7号 FORECAST亀戸 3階
 中日本支社 〒450-6215 愛知県名古屋市中村区名駅4丁目7番1号 ミッドランドスクエア 15階