

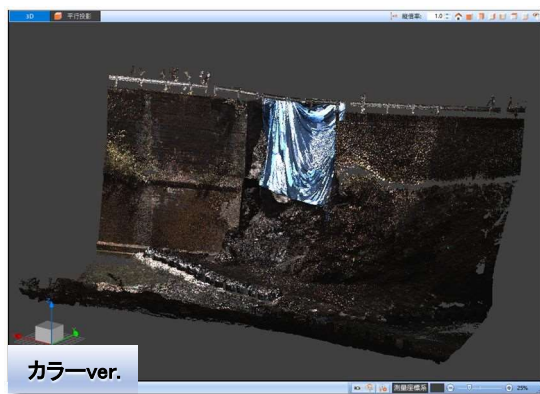
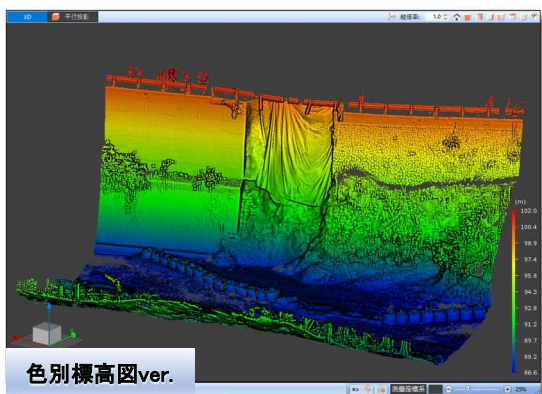
# 建設ICTを活用した 河川砂防事業のコンサルティング

建設ICTを取り入れながら、台風や豪雨などによる自然災害から命や暮らしを守るために、最適な技術を提案します。



## 設計 -Design-

- 砂防施設、急傾斜地崩壊対策、のり面对策、護岸等の設計
- 災害復旧事業に伴う設計
- 3D測量による地形の3次元データ化



3D測量による地形の3次元データ化



施工前



施工後

## 支援 -Support-

- 河川砂防事業に係る発注者支援（調査関係資料の整理、工事監督支援など）



工事監督支援



竣工写真

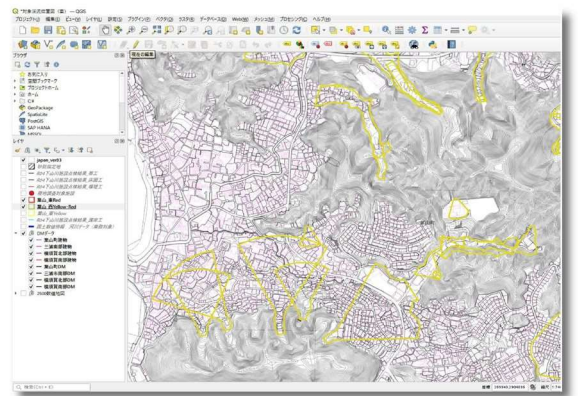


## 調査 -Survey-

- 土砂災害防止法に基づく基礎調査
- GIS（地理空間情報システム）による防災情報の見える化
- UAV（ドローン）による撮影



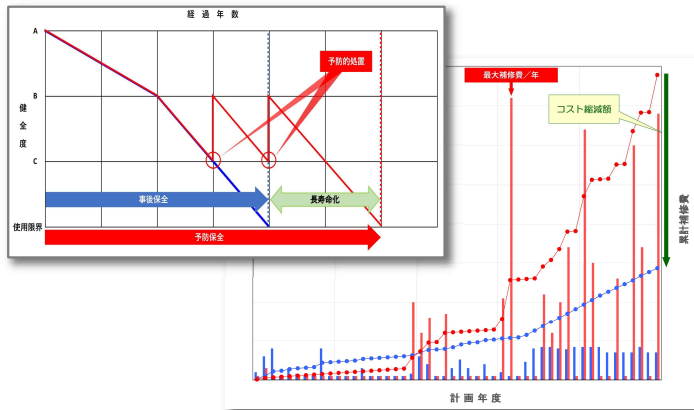
UAV（ドローン）による撮影（立入り困難範囲）



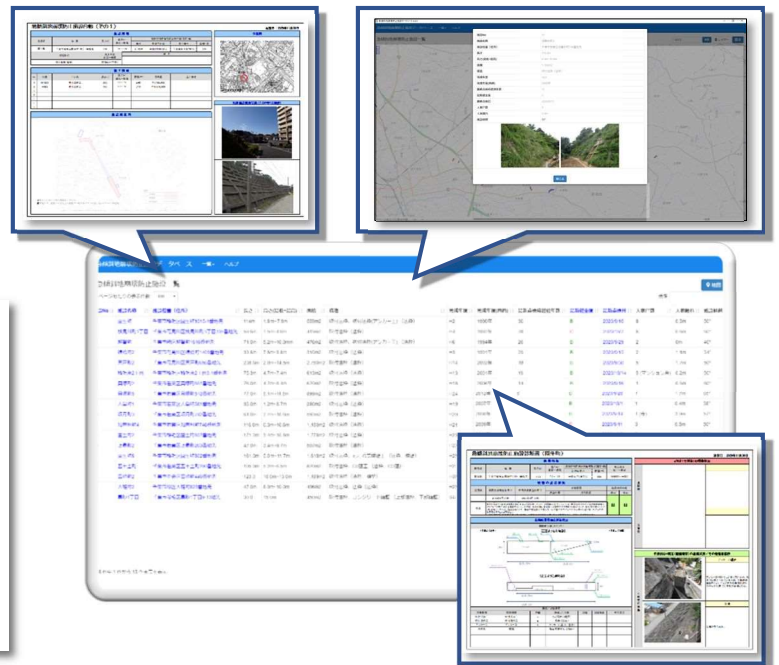
GISによる防災情報の見える化

## 維持管理 -Maintenance-

- 長寿命化計画の策定
- 管理台帳作成、データベース整備
- 各種要領・マニュアル作成
- ハザードマップ作成



最適な補修のタイミングを提案



データベース作成

## 河川砂防事業に関する直近の実績（履行中含む）

設計

- 「道路災害防除工事に伴う設計（緊急施行）」（災害復旧事業に伴う設計）
- 「道路災害防除工事に伴う現況測量（緊急施行）」（3D測量による地形の3次元データ化）
- 「県単災害防止委託（大戸見旧名殿・法面調査）」（のり面対策設計）
- 「二級河川瀬野川水系 山王川外 平成30年災害復旧事業に伴う業務委託」

東京都 西多摩建設事務所  
東京都 西多摩建設事務所  
千葉県 君津土木事務所  
広島県 西部建設事務所

支援

- 「調査課調査関係調査設計資料整理業務」
- 「総合交付金（河川）工事（小林調節池外・工事監督支援業務委託）」

近畿地方整備局 六甲砂防事務所  
埼玉県 杉戸県土整備事務所

調査

- 「砂防施設長寿命化計画策定に係る基礎調査業務委託」（GISによる防災情報の見える化）
- 「管内一円 総合流域防災（急傾斜地基礎調査）業務委託」（土砂災害防止法に基づく基礎調査）

神奈川県 横須賀土木事務所  
京都府 中西土木事務所

維持

- 「急傾斜地崩壊防止施設維持管理計画策地業務委託（2-1）」（長寿命化計画の策定）

千葉県 千葉市



総合建設コンサルタント  
**株式会社スリーエスコンサルタンツ**  
<https://www.sss-consultants.co.jp>

大阪本社 〒530-0015 大阪府大阪市北区中崎西2丁目4番12号 梅田センタービル 8階

東日本支社 〒136-0071 東京都江東区亀戸2丁目27番7号 FORECAST亀戸 3階

中日本支社 〒450-6215 愛知県名古屋市中村区名駅4丁目7番1号 ミッドランドスクエア 15階