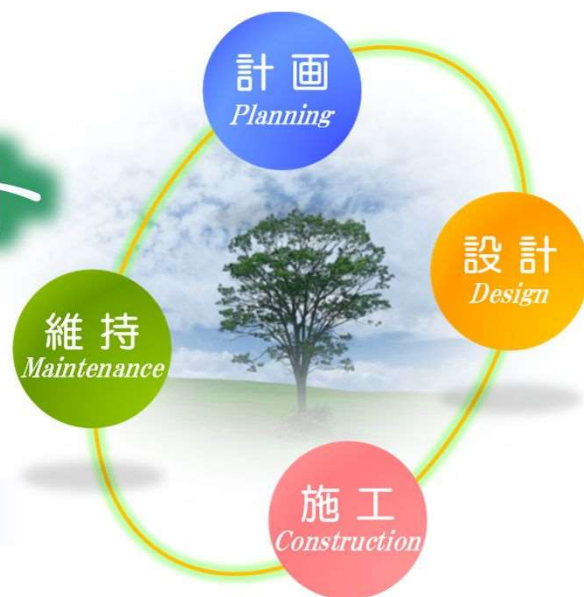


無電柱化事業の トータルマネジメント

(株)スリーエスコンサルタンツは、無電柱化のベストパートナーを目指し、計画～維持管理までのトータルマネジメントを行います。



計画 -Planning-

- 無電柱化推進計画の策定
- 無電柱化整備／実施計画の策定
- 建柱・無電柱化状況の見える化



レーザー測量(MMS)による現地復元結果



地理情報システム(GIS)による見える化

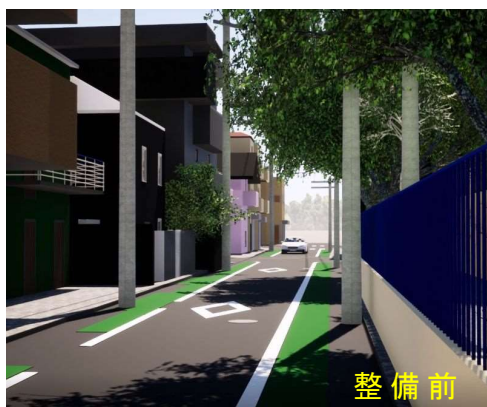
担当者の無電柱化推進／実施計画策定実績

関東地方整備局、横浜国道事務所、東京都、千葉県、群馬県、横浜市、さいたま市、新宿区、葛飾区、小金井市、松戸市、芦屋市

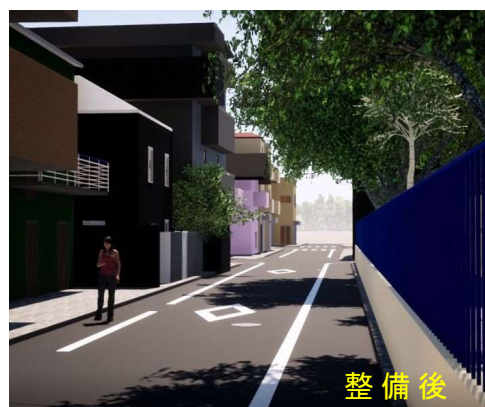
設計 -Design-

- 電線共同溝設計、その他手法設計（狭隘道路対応、裏配線、要請者負担等）
- 低コスト手法検討（浅層埋設、小型ボックス設計等）
- CIM（3次元）による合意形成対応

CIM（3次元）による合意形成対応



抜柱



施工 -Construction-

- 無電柱化事業での発注者支援
- 無電柱化CM事業サービス
- 無電柱化PFI事業サービス

各分野専門の企業技術力を集結して
無電柱化PFI事業の実現を支援

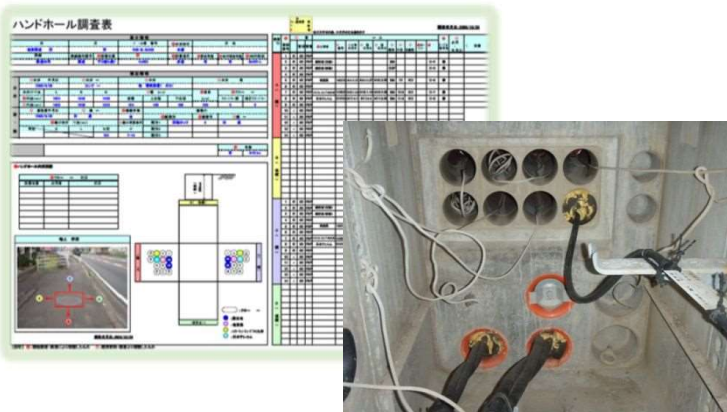
- 予算不足を解消(各年)
- 予算の平準化を支援
- 計画的な整備を促進

**円滑かつ効率的な整備
により低コスト化を実現
(新工法導入・工期短縮)**



維持管理 -Maintenance-

- 入線状況調査、埋設位置調査、施設点検
- 各種要領・マニュアル作成
- 管理台帳作成、データベース整備
- 維持管理支援システム構築



入線状況・施設点検に基づく台帳整備



電線共同溝維持管理支援システム

無電柱化事業に関する直近の実績

計画	設計	施工	維持
<ul style="list-style-type: none"> 「松戸市無電柱化推進計画策定業務委託」(無電柱化推進計画策定) 「無電柱化推進計画策定調査及び支援業務委託」(無電柱化推進計画実施計画策定) 「無電柱化に関する基礎調査委託」(建柱・無電柱化状況の見える化) 	<ul style="list-style-type: none"> 「電線共同溝予備設計委託(練馬主要区道88号線)」(電線共同溝設計/浅層埋設) 「国道14号電線共同溝実施設計業務委託」(電線共同溝/裏配線/要請者負担検討) 「5322無電柱化推進(街路)工事(元荒川工区電線共同溝予備設計業務委託)」 「街路整備工事(電線共同溝予備設計業務委託)」 「市道殿町39号線他電線共同溝詳細修正設計委託」 	<ul style="list-style-type: none"> 「草津維持出張所工事監督支援業務」(無電柱化事業発注者支援) 「高槻維持出張所工事監督支援業務」(無電柱化事業発注者支援) 	<ul style="list-style-type: none"> 千葉県 松戸市 兵庫県 芦屋市 東京都 武蔵野市 東京都 練馬区 千葉県 千葉市 埼玉県 越谷県土整備事務所 埼玉県 さいたま県土整備事務所 神奈川県 川崎市 国土交通省 滋賀国道事務所 国土交通省 大阪国道事務所 埼玉県 越谷県土整備事務所 埼玉県 朝霞県土整備事務所



総合建設コンサルタント

株式会社スリーエスコンサルタンツ

<https://www.sss-consultants.co.jp>

大阪本社 〒530-0015 大阪府大阪市北区中崎西2丁目4番12号 梅田センタービル 8階

東日本支社 〒136-0071 東京都江東区亀戸2丁目27番7号 FORECAST亀戸 3階

中日本支社 〒450-6215 愛知県名古屋市中村区名駅4丁目7番1号 ミッドランドスクエア 15階